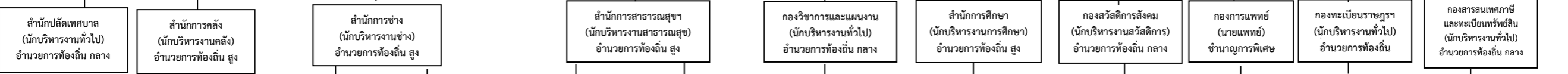
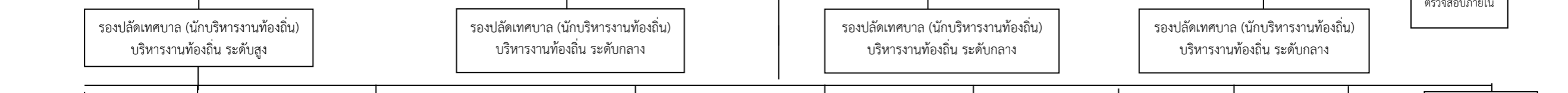


# โครงสร้างของเทศบาลนครอุดรธานี



- ๑. ฝ่ายบริหารงานทั่วไป (ต้น)**
  - งานธุรการ
  - งานการเงินและบัญชี
- ๒. ฝ่ายอำนวยการ (ต้น)**
  - งานการเจ้าหน้าที่
  - งานควบคุมเทศาภิบาล
- ๓. ฝ่ายป้องกันและรักษาความสงบเรียบร้อย (ต้น)**
  - งานป้องกันและบรรเทาสาธารณภัย
  - งานรักษาความสงบเรียบร้อย
- ๔. ฝ่ายส่งเสริมการท่องเที่ยวและการขนส่ง (ต้น)**
  - งานบริหารสถานีขนส่ง
  - งานแผนพัฒนาและบริหารการท่องเที่ยว
  - งานบริหารการท่องเที่ยว
- ๕. ฝ่ายพัฒนาบุคลากรและรับรองต้อนรับ (ต้น)**
  - งานพัฒนาและฝึกอบรมบุคลากร
  - งานรับรองต้อนรับ
- ๑. ส่วนบริหารการคลัง นักบริหารงานการคลัง (กลาง)**
  - ๑.๑ ฝ่ายการเงินและบัญชี (ต้น)
  - ๑.๒ ฝ่ายสถิติการคลัง (ต้น)
- ๒. ส่วนพัสดุ นักบริหารงานการคลัง (กลาง)**
  - ๒.๑ ฝ่ายจัดพัสดุ (ต้น)
  - ๒.๒ ฝ่ายทะเบียนพัสดุ (ต้น)
- ๓. ส่วนพัสดุรายได้นักบริหารงานการคลัง (กลาง)**
  - ๓.๑ ฝ่ายพัฒนารายได้ (ต้น)
  - ๓.๒ ฝ่ายเร่งรัดรายได้ (ต้น)
  - ๓.๓ ฝ่ายผลประโยชน์และกิจการพาณิชย์ (ต้น)
  - ๓.๔ ฝ่ายแผนที่ภาษีและทะเบียนทรัพย์สิน (ต้น)
  - ๓.๕ ฝ่ายบริหารงานทั่วไป (ต้น)
  - งานการเงินและบัญชี
- ส่วนควบคุมอาคารและผังเมือง นักบริหารงานช่าง (กลาง)**
  - งานธุรการ
  - ๑.๑ ฝ่ายควบคุมอาคาร (ต้น)
  - งานขออนุญาตอาคาร
  - ๑.๒ ฝ่ายผังเมือง (ต้น)
  - งานจัดทำผังเมือง
  - งานควบคุมผังเมือง
  - ๒. ส่วนควบคุมการก่อสร้าง นักบริหารงานช่าง (กลาง)
  - งานธุรการ
  - ๒.๑ ฝ่ายวิศวกรรมโยธา (ต้น)
  - งานวิศวกรรมโยธา ๑
  - งานวิศวกรรมโยธา ๒
  - ๒.๒ ฝ่ายสถาปัตยกรรม (ต้น)
  - งานสถาปัตยกรรม
  - ๓. ส่วนการโยธา นักบริหารงานช่าง (กลาง)
  - งานธุรการ
  - ๓.๑ ฝ่ายสาธารณูปโภค (ต้น)
  - สาธารณะ
  - ๓.๒ ฝ่ายศูนย์เครื่องจักรกล (ต้น)
  - ๓.๓ ฝ่ายสวนสาธารณะ (ต้น)
  - ๓.๔ ฝ่ายวิศวกรรมจราจร (ต้น)
- ๔. ส่วนช่างสุขาภิบาล ๔.๑ ฝ่ายจัดการสภาพแวดล้อมด้านวัสดุใช้แล้ว (ต้น)**
  - งานกำจัดขยะมูลฝอยและสิ่งปฏิกูล
  - งานเครื่องจักรกลและซ่อมบำรุง
  - งานโรงงานกำจัดขยะมูลฝอยและสิ่งปฏิกูล
  - ๔.๒ ฝ่ายจัดการคุณภาพน้ำ (ต้น)
  - งานแบบแผนและการก่อสร้าง
  - งานควบคุมและตรวจสอบการบำบัดน้ำเสีย
  - งานบำรุงรักษาและซ่อมแซม
  - งานวิเคราะห์คุณภาพน้ำ
- ๕. ส่วนงานสนับสนุนวิชาการสาธารณสุข ๑.๑ กลุ่มงานอนามัยสิ่งแวดล้อม**
  - งานควบคุมเหตุรำคาญ
  - งานสุขาภิบาลอาหาร
  - ๑.๕ ฝ่ายส่งเสริมสิ่งแวดล้อม (ต้น)
  - ๒. ส่วนบริการสาธารณสุขและสิ่งแวดล้อม นักบริหารงานสาธารณสุข (กลาง)
  - ๒.๑ กลุ่มงานป้องกันโรคและภัยสุขภาพ
  - ๒.๒ กลุ่มงานป้องกันและควบคุมโรคติดต่อ
- ๒.๓ กลุ่มงานสัตวแพทย์**
  - งานป้องกันและควบคุมโรคสัตว์
  - งานพัฒนาคุณภาพสินค้า ปศุสัตว์
- ๒.๔ ฝ่ายบริการสิ่งแวดล้อม (ต้น)**
  - งานบริการรักษาความสะอาด
  - งานบริการเก็บขนขยะมูลฝอยและสิ่งปฏิกูล
  - งานพัฒนาระบบจัดการของเสียและสิ่งปฏิกูล
  - งานพัฒนาจัดเก็บค่าธรรมเนียมขยะมูลฝอยและสิ่งปฏิกูล
- ๓. ฝ่ายบริหารงานทั่วไป (ต้น)**
  - งานธุรการ
  - งานการเงินและบัญชี
- ๑. ฝ่ายบริหารงานทั่วไป (ต้น)**
  - งานธุรการ
  - งานกิจการสภาเทศบาล
  - ๒. ฝ่ายนโยบายและแผน (ต้น)
  - งานวิเคราะห์นโยบายและแผน
  - งานส่งเสริมการมีส่วนร่วมและการกระจายอำนาจ
  - งานกิจกรรมรณรงค์ประชาสัมพันธ์
  - ๓. ฝ่ายประชาสัมพันธ์และบริการข้อมูลข่าวสาร (ต้น)
  - งานประชาสัมพันธ์
  - งานบริการและเผยแพร่วิชาการ
  - งานบริการข้อมูลข่าวสาร
  - ๔. ฝ่ายนิติการ (ต้น)
  - งานรับเรื่องราวร้องทุกข์
  - งานตรวจเทศบาลผู้พิทักษ์ไม่เชื่อเรื่องงบประมาณประจำปี
  - งานนิติการสัญญา
  - ๕. ฝ่ายยุทธศาสตร์การพัฒนา (ต้น)
  - งานยุทธศาสตร์การพัฒนา
  - งานนวัตกรรมการพัฒนา
  - งานโครงการพิเศษ
  - ๖. ฝ่ายงบประมาณ (ต้น)
  - งานจัดทำงบประมาณ
  - งานวิเคราะห์งบประมาณ
  - งานบริหารงบประมาณ
  - ๗. ฝ่ายประเมินผลและสถิติ (ต้น)
  - งานติดตามและประเมินผล
  - งานวิจัยและสถิติ
  - งานวิเคราะห์พื้นที่
  - ๘. งานสารสนเทศภูมิศาสตร์
- ฝ่ายบริหารการศึกษา นักบริหารงานการศึกษา (กลาง)**
  - ๑.๑ ฝ่ายการเจ้าหน้าที่
  - งานการเจ้าหน้าที่
  - งานวางแผนบุคคลและทะเบียนประวัติ
  - งานการศึกษาและปฐมวัย
  - งานโรงเรียน
  - งานกิจการนักเรียน
  - ๑.๒ ฝ่ายวิชาการ (ต้น)
  - งานส่งเสริมคุณภาพและมาตรฐานหลักสูตร
  - งานพัฒนาสื่อเทคโนโลยีและนวัตกรรมทางการศึกษา
  - ๒. ส่วนส่งเสริมการศึกษา ศาสนา และวัฒนธรรม นักบริหารงานการศึกษา (กลาง)
  - ๒.๑ ฝ่ายการศึกษาครอบครัวและตามอัธยาศัย
  - งานการศึกษาครอบครัวและตามอัธยาศัย
  - งานห้องสมุด พิพิธภัณฑ์และเครือข่ายทางการศึกษา
  - งานฝึกและส่งเสริมอาชีพ
  - งานพิพิธภัณฑ์เมืองอุดรธานี
  - ๒.๒ ฝ่ายกิจกรรมเด็กและเยาวชน (ต้น)
  - ๒.๓ ฝ่ายส่งเสริมศาสนา ศิลปะ วัฒนธรรม (ต้น)
  - ๓. ฝ่ายแผนงานและโครงการ (ต้น)
  - ๔. ฝ่ายบริหารงานทั่วไป (ต้น)
  - ๕. หน่วยงานศึกษานิเทศก์
- ๑. ฝ่ายบริหารงานทั่วไป (ต้น)**
  - งานธุรการ
  - งานการเงินและบัญชี
  - ๒. ฝ่ายพัฒนาชุมชน (ต้น)
  - งานพัฒนาชุมชน
  - ๓. ฝ่ายสังคมสงเคราะห์ (ต้น)
  - งานสังคมสงเคราะห์
  - งานสวัสดิภาพเด็กและเยาวชน
  - งานกิจการสตรีและคนชรา
  - งานพัฒนาคุณภาพชีวิตด้อยโอกาส
  - ๔. ฝ่ายส่งเสริมและสวัสดิการสังคม (ต้น)
  - งานส่งเสริมและพัฒนาอาชีพ
  - งานพัฒนาธุรกิจชุมชน
- ๑. ฝ่ายบริหารงานทั่วไป (ต้น)**
  - งานธุรการ
  - งานการเงินและบัญชี
  - งานวิชาการและแผนงาน
  - ๒. ฝ่ายวิชาการ การแพทย์ ชำนาญการพิเศษ
  - งานเภสัชกรรม
  - งานทันตสาธารณสุข
  - งานคุ้มครองผู้บริโภค
  - ๓. ฝ่ายศูนย์บริการสาธารณสุขนายแพทย์ชำนาญการ
  - งานโรงพยาบาล
  - งานศูนย์บริการสาธารณสุข ๑
  - งานศูนย์บริการสาธารณสุข ๒
  - งานศูนย์บริการสาธารณสุข ๓
  - งานศูนย์บริการสาธารณสุข ๔
- งานธุรการ และทะเบียนทรัพย์สิน**
  - ๑. ฝ่ายทะเบียนและบัตรประจำตัวประชาชน (ต้น)
  - งานทะเบียนราษฎร
  - งานบัตรประจำตัวประชาชน
  - ๒. ฝ่ายสอบสวนส่งเสริมการทะเบียนและบัตร (ต้น)
  - งานสอบสวนด้านการทะเบียนและบัตร
  - งานให้คำปรึกษาและช่วยเหลือประชาชนด้านการทะเบียน
  - งานตรวจสอบการร้องเรียนการทุจริตทางการเมืองและบัตร
  - งานพัฒนาและส่งเสริมประสิทธิภาพด้านการทะเบียนและบัตร
- ๑. ฝ่ายระบบข้อมูลภาคสนามและสารสนเทศ (ต้น)**
  - งานข้อมูลแผนที่ภาษีและทะเบียนทรัพย์สิน
  - งานสำรวจภาคสนาม
  - งานสารสนเทศแผนที่ภาษีและทะเบียนทรัพย์สิน
  - งานบริการข้อมูลแผนที่ภาษีและทะเบียนทรัพย์สิน